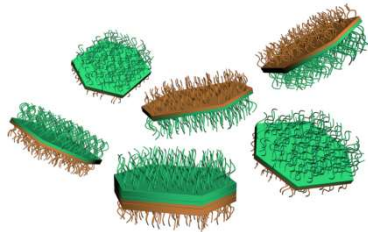
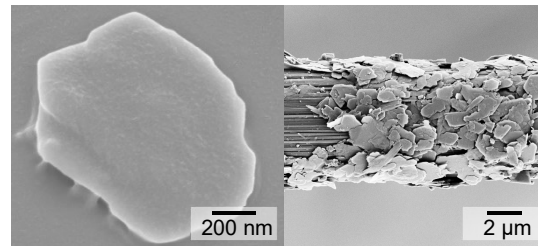


Polymerbasierte Partikel für intelligente Grenzflächen

Präparation



Charakterisierung



Anwendung für



Was wir machen?

Exfoliation von Tonmineralen

Präparation polymerbasierter Partikel

Anwendung für intelligente Grenz- und Oberflächen

Brandfeste Beschichtungen

Adhäsive Grenzschichten

Bioinspirierte Materialien

Wir suchen Bachelorstudierende,

die interessiert sind an der Entwicklung von

polymerbasierten Partikeln und ihren

vielfältigen **Einsatzmöglichkeiten für**

intelligente Grenzflächen.



Wir freuen uns auf eure Rückmeldung!

M.Sc. Olga Diring und PD Dr. Alla Synytska

diring@ipfdd.de und synytska@ipfdd.de